

## NOTICE REMONTAGE FOURCHE MANITOU ANSWER COMP



1. Préparer les pièces et acheter de la graisse Manitou spécial fourche.



2. Graisser l'axe central puis y glisser le tampon caoutchouc orange jusqu'en butée sur le premier épaulement. Graisser le plongeur puis glisser les deux bagues de guidage blanches ainsi que l'entretoise épaulée noire.



3. Enfoncer l'axe central dans le plongeur par la gauche pour le faire ressortir coté bague de guidage, puis glisser le tampon caoutchouc noir de butée sur l'axe central par la droite jusqu'à laisser apparaître les 2 premières fentes parallèles sur l'axe, de manière à y enfoncer le clips d'arrêt métallique.



4. Graisser l'intérieur du fourreau, puis enfoncer l'ensemble plongeur-axe central dans le fourreau en ayant auparavant remis de la graisse sur l'extérieur du plongeur.



5. Visser la vis CHC dans l'extrémité de l'axe central par le bas du fourreau en traversant la pate de fourche.



6. Après avoir bien enfoncé la bague de guidage et l'entretoise épaulée noire contre l'épaulement intérieur du haut du fourreau, mettre le circlips dans sa rainure intérieure à l'aide d'un petit tournevis.



7. Graisser abondamment les élastomères puis glisser les 5 bagues de guidage noires en laissant un intervalle régulier entre chacun.



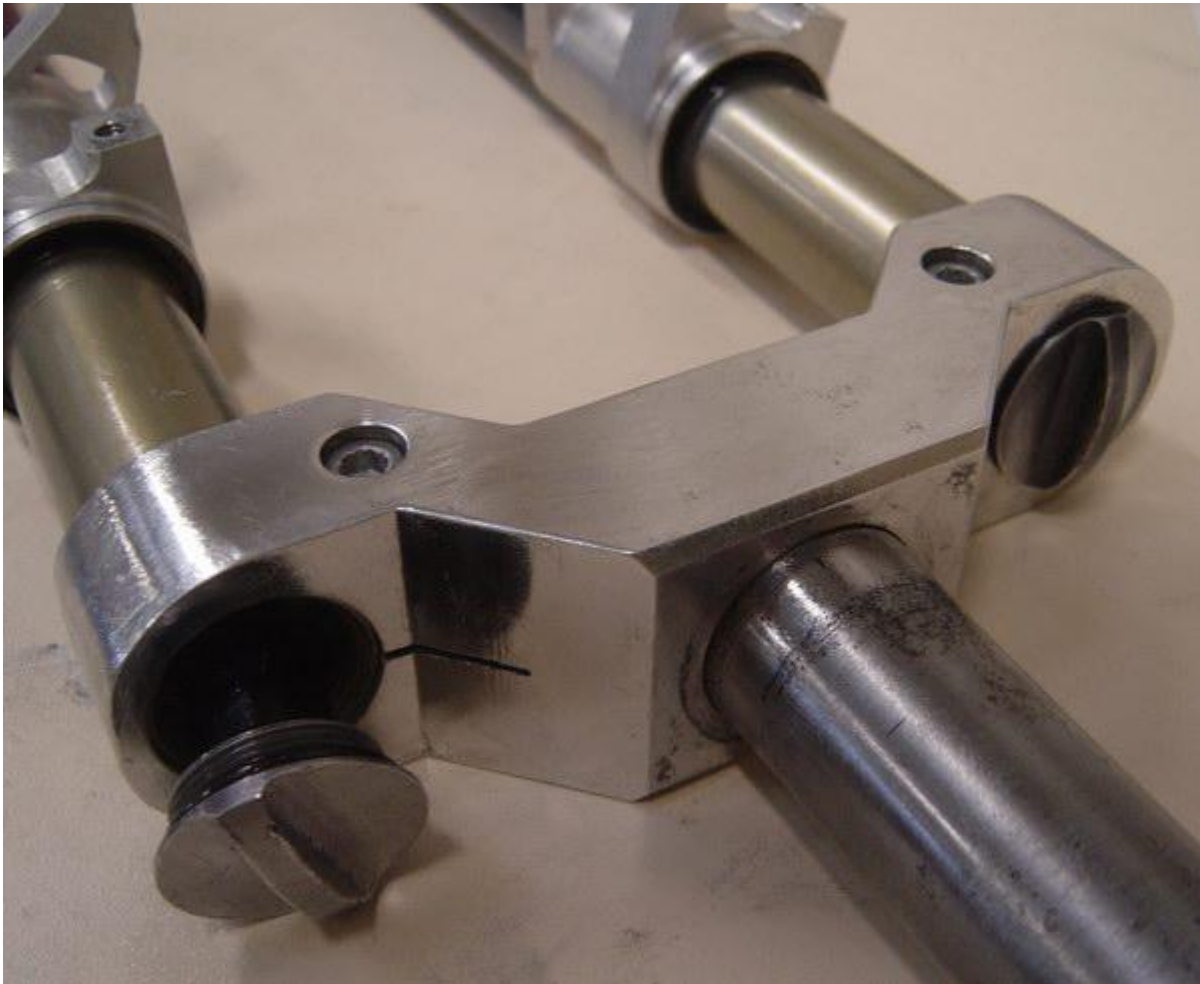
8. Glisser l'ensemble élastomère-bagues de guidage dans le plongeur par sa partie haute jusqu'en butée sur le haut de l'axe central.



9. Graisser les 2 alésages du té, puis enfoncer les plongeurs jusqu'au contact du petit épaulement en bout d'alésage. Graisser le filetage de la vis CHC puis la serrer fortement dans le té afin d'assurer un bon maintien du plongeur sur le té.



10. Assembler le bouchon fileté en montant le joint torique, l'embout épaulé après l'avoir graissé, puis le clips d'arrêt.



11. Visser les 2 bouchons filetés sur le té de pivot.



12. Monter l'arceau sur les pates de fixation de chaque fourreau, puis après avoir graissé les filetages des 4 vis CHC, serrer fortement.



13. Fin de l'opération après avoir pompé sur le té plusieurs fois pour s'assurer du bon fonctionnement de la fourche.



14. Ne pas oublier de mettre les 2 caches poussière entre les opérations 8 et 9.